



Manual de instruções

Linha 2W - 4-20mA a 2 fios

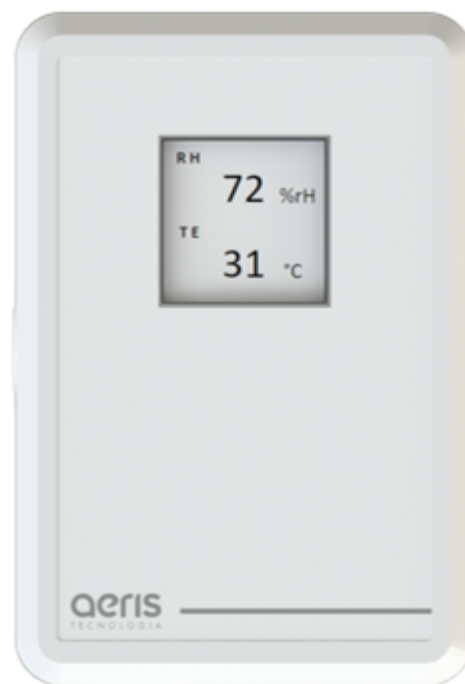
TRANSMISSOR DE UMIDADE

Versão 1.00 - 27/02/2025

1. Visão geral

A linha 2W permite ligação elétrica em loop de corrente à 2 fios.

Os transmissores de umidade e temperatura da AERIS são aplicados para monitoramento de temperatura para ambientes ou dutos de ar.



Aplicações: Hospitais,
Farmacêuticas e Salas Comerciais

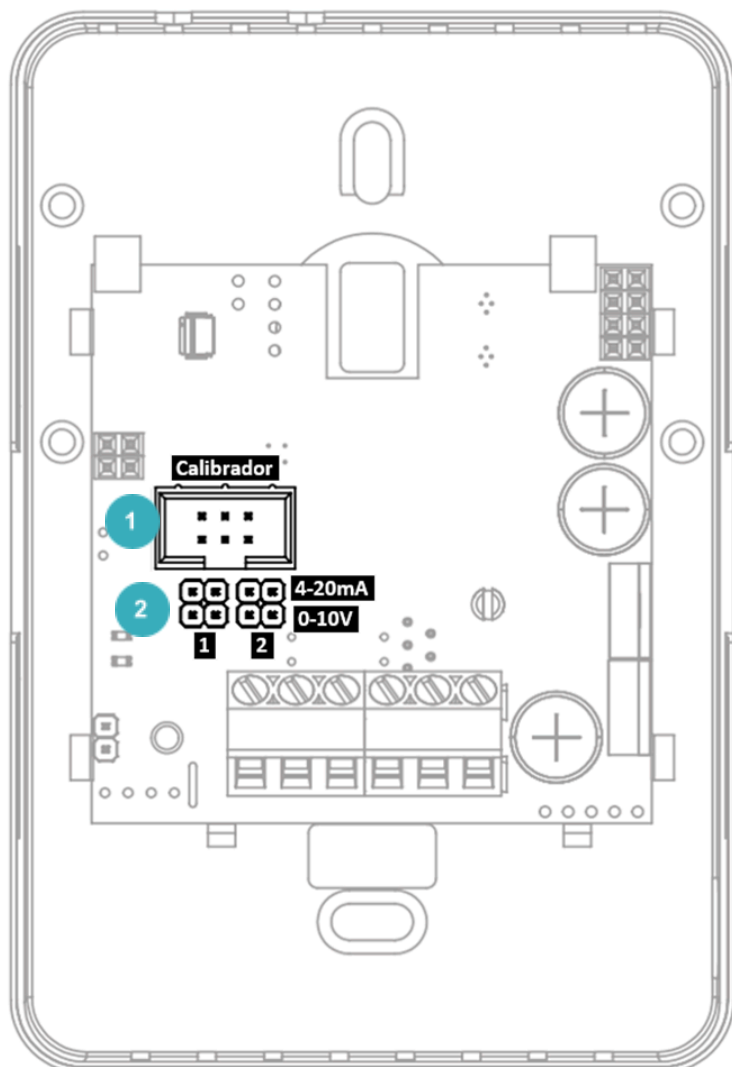
Assim como toda a linha de transmissores possui saída 0-10V/4-20mA proporcional ou com controle PID. Estão disponíveis opcionais como Display e Saída NTC. Consulte a tabela de modelos para formatar seu produto.

Especificações

Alimentação Cabeado	12 - 36VDC / 17 - 26VAC*	Saída Analógica	2x 4-20mA/0-10V
Consumo	20mA	Range	-20-70°C
Display	E-Ink 1.54 polegadas	Precisão	±0,2°C / 2%RH

*Loop 2 fios necessita de alimentação DC.

2. Configurações



1 Calibração



Conexão para
Módulo Bluetooth

Calibração e Ajustes via Aplicativo

- Zero
- Span
- Set Point
- Range

2 Saída



Saída 4-20mA



Saída 0-10V

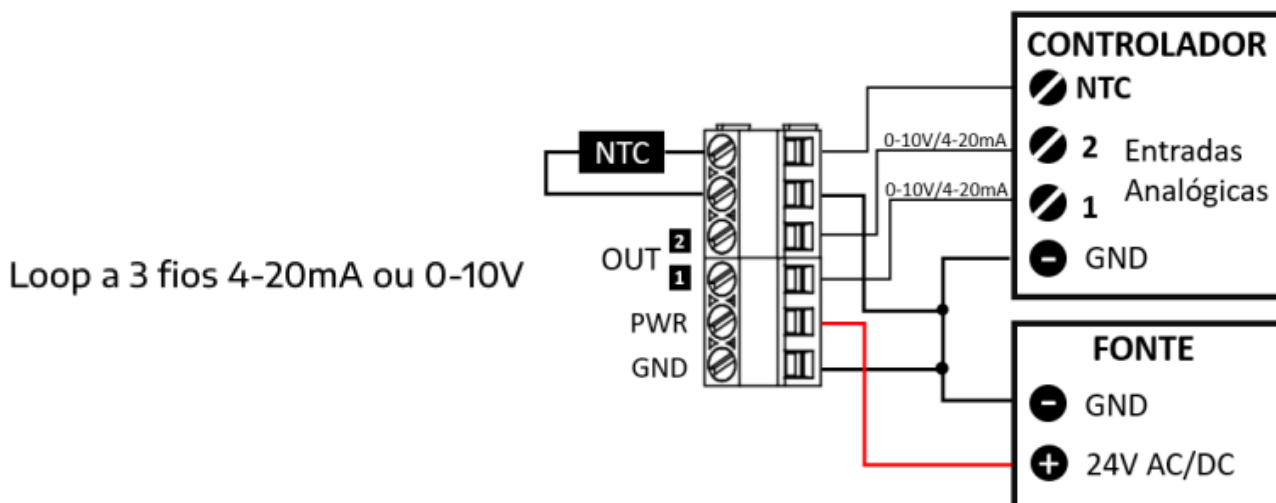
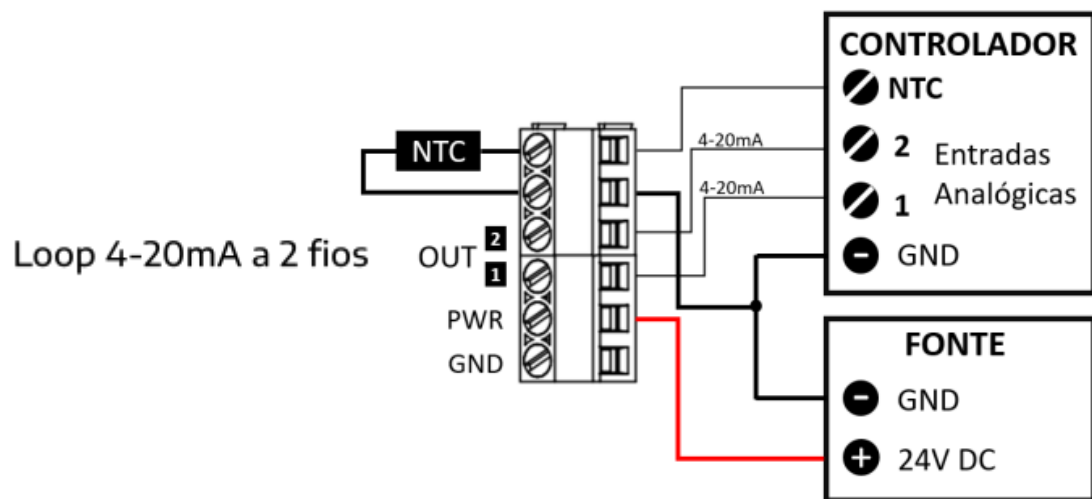
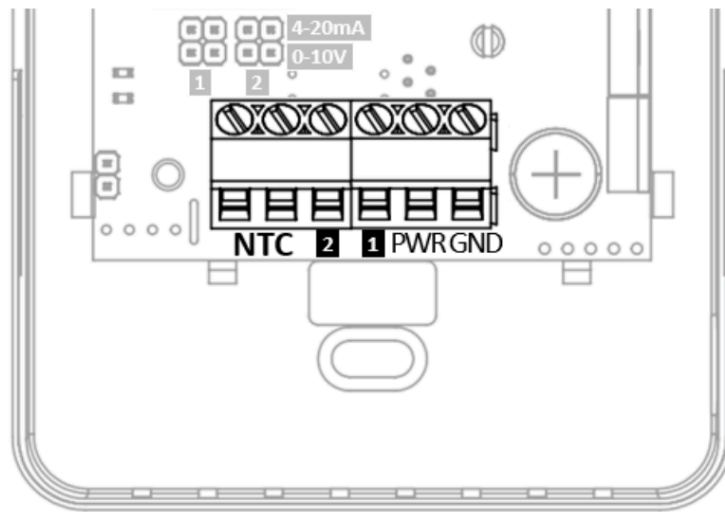
Saída
Analógica 1



Saída
Analógica 2

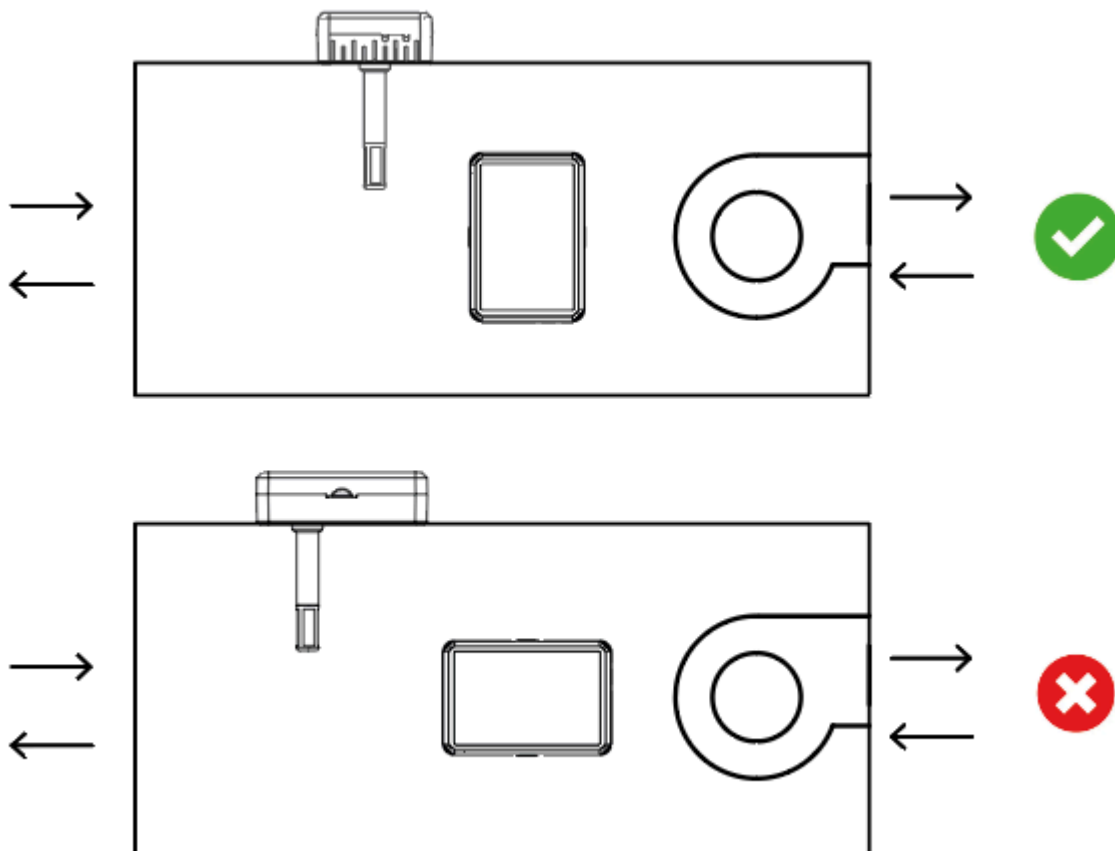
Para configurar, utilize o aplicativo AERIS BLE. Detalhes do uso do aplicativo podem ser verificados [aqui](#).

3. Ligações Elétricas



4. Montagem

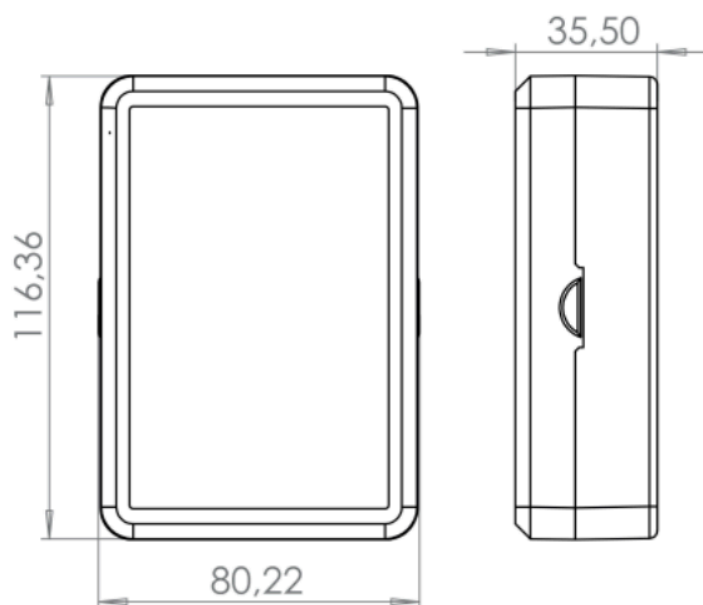
Para um melhor tempo de resposta no posicionamento do transmissor em dutos de ar, é indicado o seguinte posicionamento:



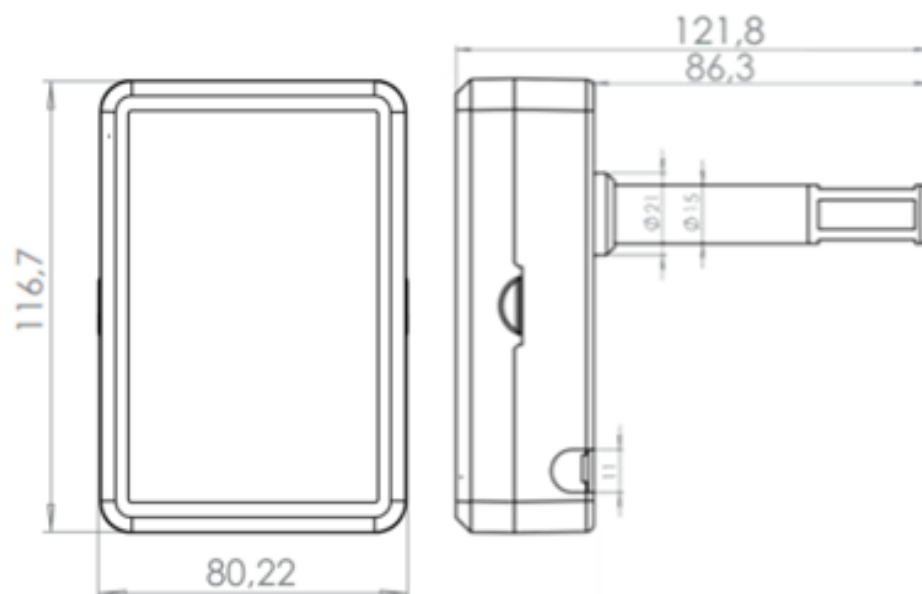
Para versões ambiente, realizar a instalação em parede, na posição vertical, com pelo menos 10cm de distância do teto e do chão.

5. Dimensões

- CAIXA AMBIENTE MODELO 2WxA



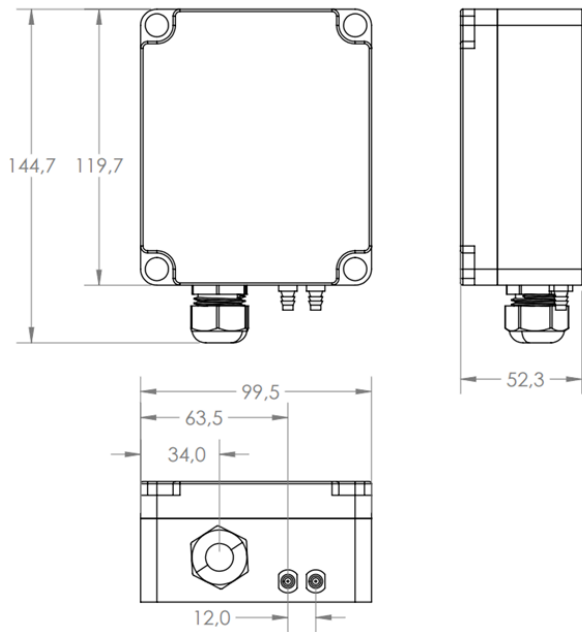
- CAIXA DUTO MODELO 2WxD



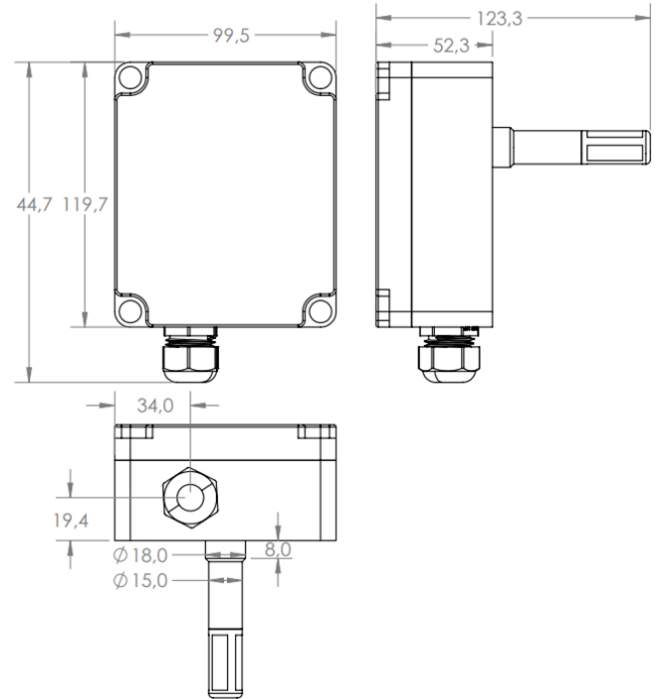
Dimensões em milímetros.

5.1 Dimensões - Invólucros Especiais

- CAIXA IP65 AMBIENTE MODELO 2WxM



- CAIXA IP65 DUTO MODELO 2WxT



6. Modelos

LINHA 2WT									
Exemplo	2W	H	A	-	A	0	-	E	2 saídas analógicas + display
Série	2W			-			-		Loop de corrente 2 Fios (2 Wire)
Modelo		T		-			-		Temperatura
		H							Umidade + Temperatura
		P							Pressão + Vazão
Invólucro			A	-			-		Ambiente
			D	-			-		Duto
			M	-			-		Ambiente IP65
			T	-			-		Duto IP65
Bornes				-	0	0	-		1 Saída analógica
				-	A		-		2 Saídas Analógicas (2 loops)
						2			Saída NTC 10K Tipo II
				-		3	-		Saída NTC 10K Tipo III
				-		4	-		Saída NTC 20K
Opcionais				-			-	0	Sem Opcionais
				-			-	E	Display

CONTATO

contato@aeristecnologia.com

(16) 3415-4857

Rua Miguel João, 940, Jardim Bandeirantes

São Carlos/SP CEP: 13562-180